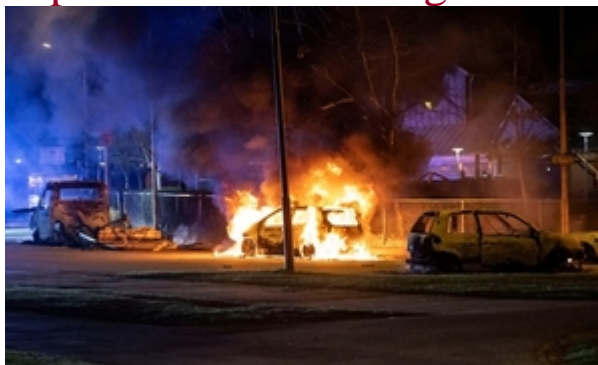


## Suède: le gouvernement confirme le problème de l'immigration



Article rédigé par *Liberté politique*, le 02 mai 2022

Source [La Lettre Patriote] : En Suède, après les émeutes, le Premier ministre affirme que l'intégration a échoué et que l'immigration nourrit la criminalité organisée

La Suède n'a pas réussi à intégrer les nombreux immigrés qu'elle a accueillis au cours des deux dernières décennies, ce qui a donné naissance à des sociétés parallèles et à la violence des gangs, a déclaré jeudi le Premier ministre Magdalena Andersson, qui a lancé une série d'initiatives pour lutter contre le crime organisé.

De nombreux Suédois ont été choqués au début du mois par les violentes émeutes qui ont fait plus de 100 blessés parmi les policiers. La violence a éclaté après qu'un politicien suédois-danois a brûlé le Coran lors d'un rassemblement et a cherché à en organiser d'autres dans plusieurs quartiers dominés par les immigrés.

Le nombre de personnes nées à l'étranger en Suède a doublé au cours des deux dernières décennies pour atteindre 2 millions, soit 20% de la population. Les sociaux-démocrates d'Andersson ont été au pouvoir pendant 28 des 40 dernières années, dont les huit dernières.

“L'intégration n'a pas marché, alors que nous avons connu une forte immigration. La société a été trop faible, les ressources pour la police et les dépenses sociales ont été trop peu importantes”, a-t-elle déclaré.

Retrouver l'intégralité de l'article en cliquant ici :

<https://lalettrepatriote.com/suede-apres-les-emeutes-le-premier-ministre-affirme-que-lintegration-a-echoue-et->