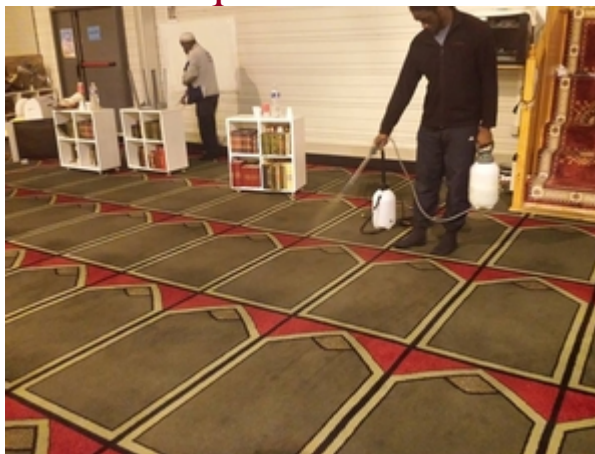


La fermeture imminente de la grande mosquée de Pantin



Article rédigé par *BFM TV*, le 20 octobre 2020

Source [BFM TV] La fermeture de la grande mosquée de Pantin "sera effective dans 48 heures, le temps des recours possibles auprès du juge administratif", a indiqué ce mardi le ministère de l'Intérieur à BFMTV.

Lundi, Gérard Darmanin a annoncé, sur le plateau de TF1, avoir demandé au préfet de Seine-Saint-Denis [de fermer temporairement la grande mosquée de Pantin](#). Celle-ci est cependant toujours ouverte pour l'heure: ce mardi matin, plusieurs fidèles se sont rendus sur le lieu de culte dès 6 heures et en sont sortis aux alentours de 7 heures.

La fermeture du lieu de culte "sera effective dans les 48 heures, le temps des recours possibles auprès du juge administratif", a indiqué ce mardi le ministère de l'Intérieur à BFMTV.

Si Gérard Darmanin a demandé la fermeture, pendant six mois, de la grande mosquée de Pantin, c'est parce que celle-ci a relayé sur sa page Facebook une vidéo dénonçant le cours sur les caricatures de Mahomet de [Samuel Paty, le professeur assassiné à Conflans-Sainte Honorine \(Yvelines\) vendredi](#).

Retrouvez l'intégralité de l'article [en cliquant ici](#)